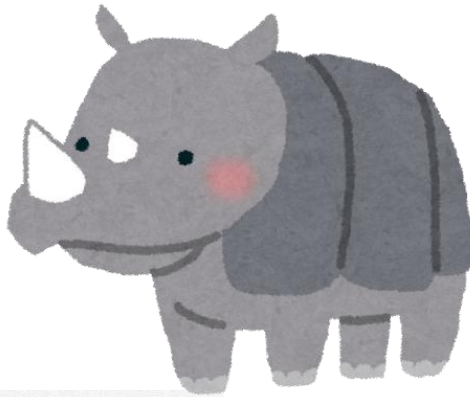


【なぞり練習用】 うすい文字をなぞって書いてみよう

「生き物の名前」を書こう①（動物）



縞	魚	海
馬		豹
	豹	
駱		海
駝	犀	豚
栗	麒	河
鼠	麟	馬

海豹（アザラシ）・海豚（イルカ）・河馬（カバ）  
鱶（ワニ）・豹（ヒョウ）・犀（サイ）・麒麟（キリン）  
縞馬（シマウマ）駱駝（ラクダ）・栗鼠（リス）

【なぞり練習用】 うすい文字をなぞって書いてみよう

「生き物の名前」を書こう② (鳥)

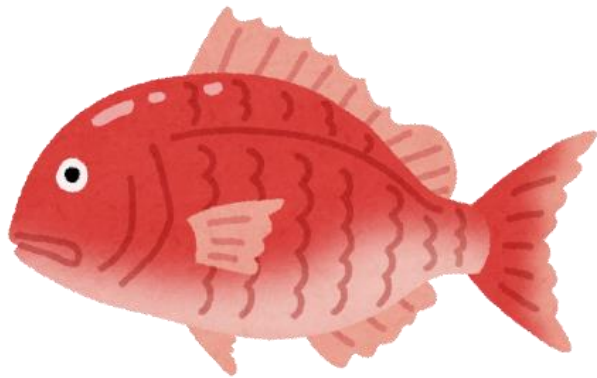
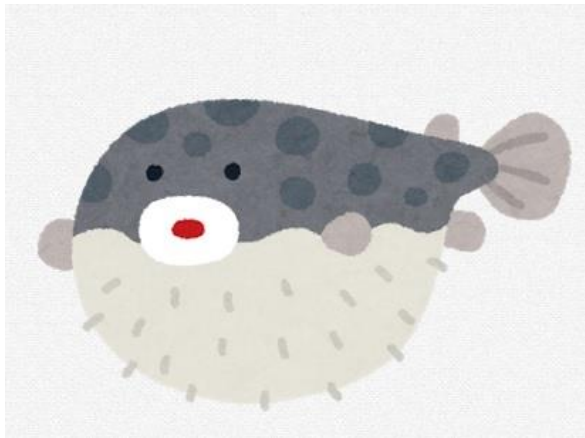


鶏	鴟	家
		鴨
鷹	鳥	
		鸚
燕	鶉	武
		鳥
鶴	孔	郭
	雀	公

- 家鴨 (アヒル) ・ 鸚鵡 (オウム)
- 郭公 (カッコウ) ・ 鴟 (カモメ)
- 鳥 (カラス) ・ 鶉 (ウ) ・ 孔雀 (クジャク)
- 鶏 (ニワトリ) ・ 鷹 (タカ) ・ 燕 (ツバメ)
- 鶴 (ツル)

【なぞり練習用】 うすい文字をなぞって書いてみよう。

「生き物の名前」を書こう③（魚）



鰐魚 鮎魚 鮫魚  
鰻魚

秋魚 鯉魚  
刀魚 泥鰍  
魚 鮭魚 鱒魚

鮪魚 鯛魚 河豚  
豚

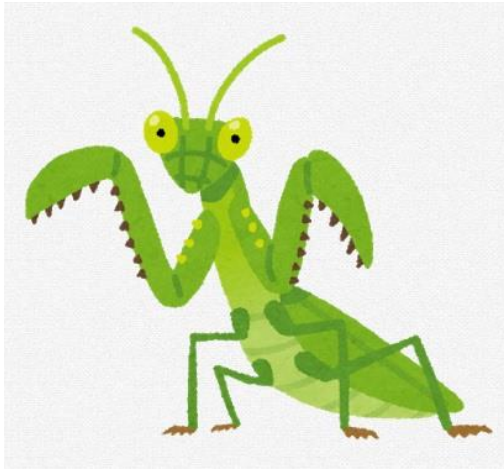
鮫魚（アンコウ）・泥鰍（ドジョウ）・河豚（フグ）  
鮎魚（アユ）・鯉魚（コイ）・鮭魚（サケ）・鯛魚（タイ）  
鰐魚（カツオ）・秋刀魚（サンマ）・鮪魚（マグロ）

【なぞり練習用】うすい文字をなぞって書いてみよう。

「生き物の名前」を書こう④（虫）



鈴 甲 蝶  
虫 虫



蟻  
蝉 鎌  
形 蜂



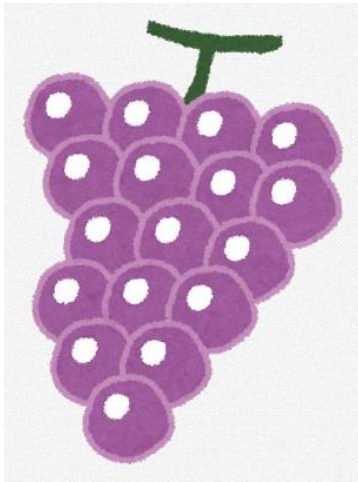
蜻  
蛉 蝻 螢  
螂

蝶（チョウ）・蟻（アリ）・蜂（ハチ）・螢（ホタル）  
甲虫（カブトムシ）・鎌形（クワガタ）・蝻螂（カマキリ）  
鈴虫（スズムシ）・蝉（セミ）・蜻蛉（トンボ）



【なぞり練習用】 うすい文字をなぞって書いてみよう。

「生き物の名前」を書こう⑤（植物）



葡	土	紫
萄	筆	陽
		花
蜜	銀	
柑	杏	蒲
		公
林	薔	英
檜	薇	

紫陽花（アジサイ）・蒲公英（タンポポ）  
土筆（ツクシ）・銀杏（イチョウ）・薔薇（バラ）  
葡萄（ブドウ）・蜜柑（ミカン）・林檎（リンゴ）